

Publiczny transport zbiorowy – nowa rola powiatów (?)

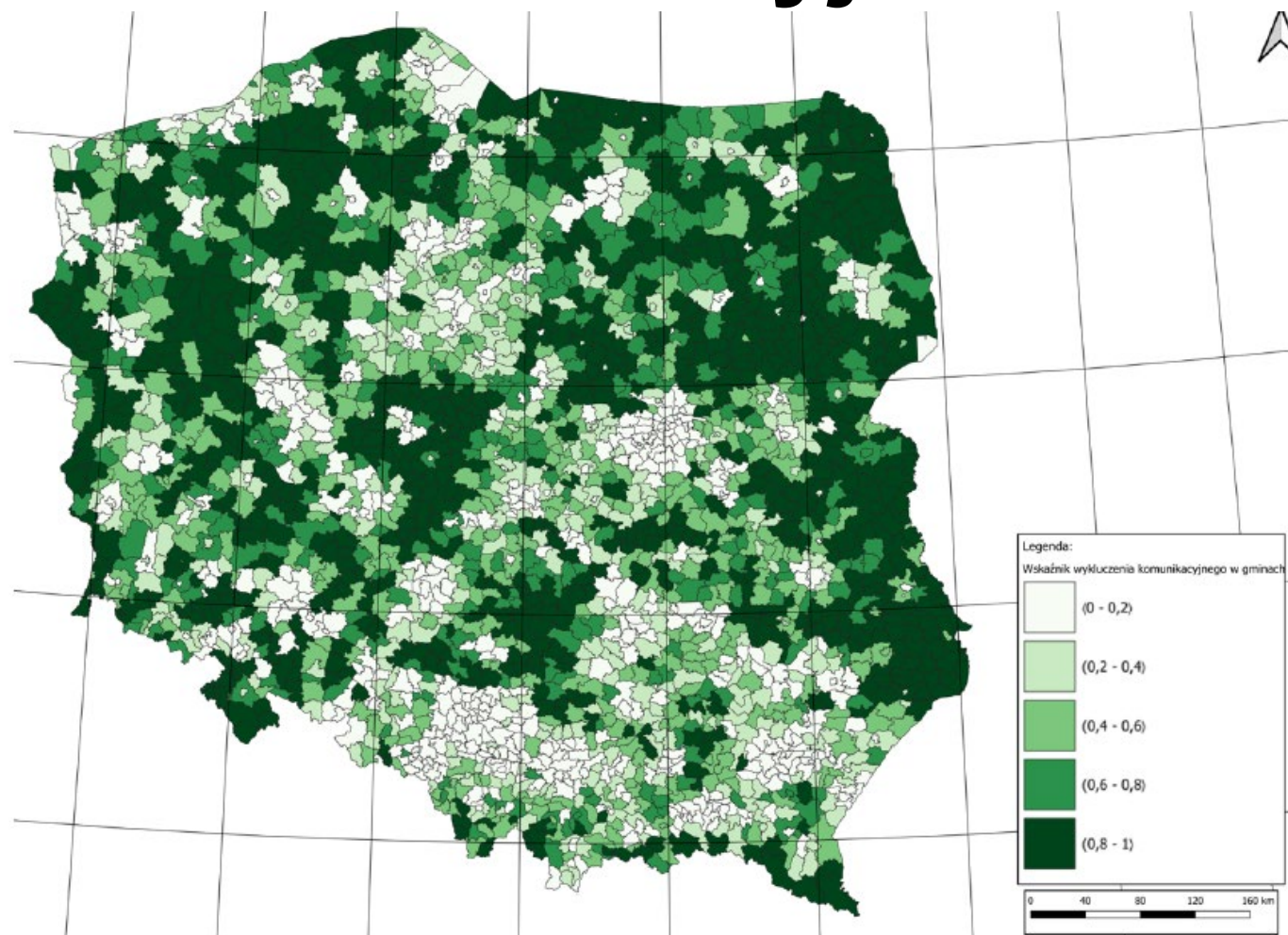
Grzegorz P. Kubalski

Karpacz, 17 czerwca 2026 r.

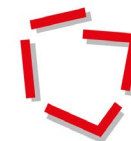


ZWIĄZEK
POWIATÓW
POLSKICH

Wykluczenie komunikacyjne



Rys. 2. Mapa WK w ujęciu gminnym (wartości wskazują w gminie udział wykluczonych PA)



Minimalny standard usług PTZ

Przestrzenny

- połączenia między miastem stanowiącym siedzibę wojewody lub miastem stanowiącym siedzibę sejmiku województwa a miejscowościami stanowiącymi siedziby władz powiatów wchodzących w skład danego województwa,
- połączenia między miejscowością stanowiącą siedzibę powiatu a miejscowościami stanowiącymi siedziby władz gmin wchodzących w skład danego powiatu

Czasowy

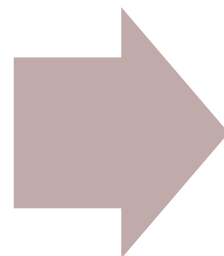
- co najmniej cztery pary kursów w dni powszednie
- co najmniej dwie pary kursów w soboty, niedziele i święta

WAŻNE. Minimalny standard usług może uwzględniać regularne przewozy osób w krajowym transporcie drogowym wykonywane na podstawie zezwolenia, o którym mowa w art. 18 ust. 1 pkt 1 ustawy z dnia 6 września 2001 r. o transporcie drogowym.



Zmiany w strukturze dokumentów organizacji PTZ

Plan transportowy jako jedyny dokument
Obowiązek jego przyjęcia dotyczył jedynie
części organizatorów



Plan transportowy uproszczony względem
obecnych wymagań przyjmowany przez
organ stanowiący

+

Schemat sieci komunikacyjnej jako
dokument implementacyjny przyjmowany
przez organ wykonawczy

Obowiązek przyjęcia dotyczy wszystkich
powiatów (chyba że są obsługiwane w
całości przez odpowiedni związek)



Zakres dokumentów strategicznych PTZ przyjmowanych przez powiat

Plan transportowy i schemat transportowy opracowuje powiat:

- w zakresie gminnych przewozów pasażerskich, z wyłączeniem komunikacji miejskiej,
- w odniesieniu do komunikacji miejskiej w zakresie, w jakim może ona podlegać dopłacie z Funduszu przeciwdziałania wykluczeniu transportowemu, o którym mowa w ustawie z dnia 16 maja 2019 r. o Funduszu przeciwdziałania wykluczeniu transportowemu
- w zakresie powiatowych przewozów pasażerskich,
- któremu powierzono zadanie organizacji publicznego transportu zbiorowego na mocy porozumienia między powiatami w zakresie powiatowych przewozów pasażerskich na danym obszarze



Dodatkowe możliwości przekazywania zadań

- gmina może przekazać powiatowi, w którego granicach się znajduje, zadania z zakresu publicznego transportu zbiorowego
- związek powiatowo-gminny lub związek powiatów może na podstawie porozumienia przejąć od gminy lub powiatu niewchodzącego w jego skład część zadań z zakresu publicznego transportu zbiorowego



Zakres schematu sieci komunikacyjnej

Schemat sieci komunikacyjnej zawiera w szczególności:

- 1) obecne i planowane sieci komunikacyjne organizatorów, na których są wykonywane przewozy o charakterze użyteczności publicznej, w tym linie komunikacyjne utworzone w celu przeciwdziałania wykluczeniu transportowemu;
- 2) wskazanie linii komunikacyjnych, na których są wykonywane przewozy na podstawie zezwolenia, o którym mowa w art. 18 ust. 1 pkt 1 ustawy z dnia 6 września 2001 r. o transporcie drogowym;
- 3) wskazanie linii komunikacyjnych podlegających skomunikowaniu z transportem kolejowym;
- 4) obecne i planowane miejscowości objęte przejazdem na żądanie – w przypadku Schematu sieci komunikacyjnej opracowywanego przez organizatora, o którym mowa w art. 7 ust. 1 pkt 2.



Finansowanie

Jest	Będzie
Fundusz Rozwoju Przewozów Autobusowych (o charakterze użyteczności publicznej)	Fundusz Przeciwdziałania Wykluczeniu Transportowemu
dysponentami wojewodowie	dysponentami marszałkowie województw
priorytet dla gmin	priorytet dla linii służących likwidacji wykluczenia transportowego





ZWIĄZEK
POWIATÓW
POLSKICH

Dziękuję za uwagę

Grzegorz P. Kubalski